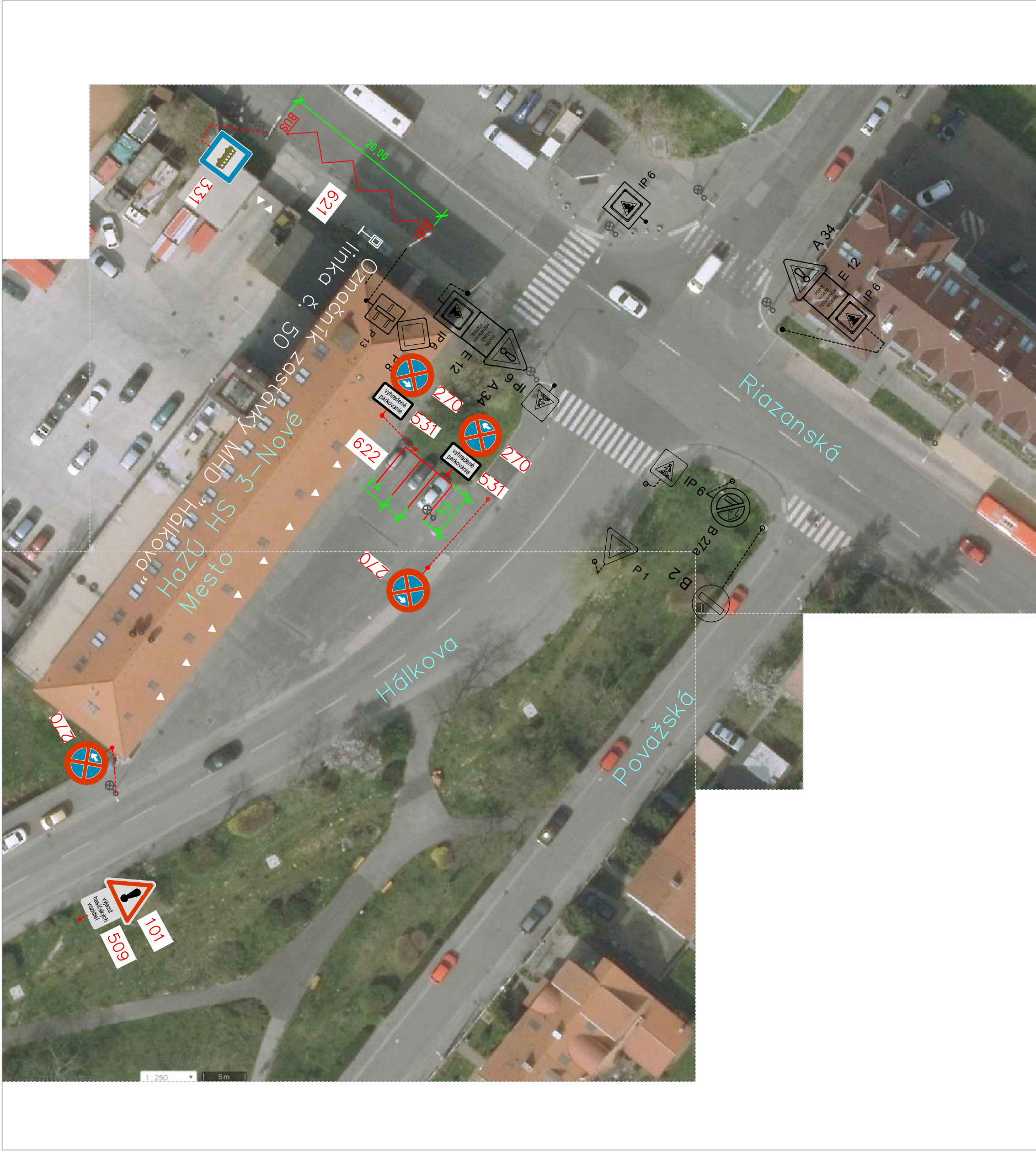
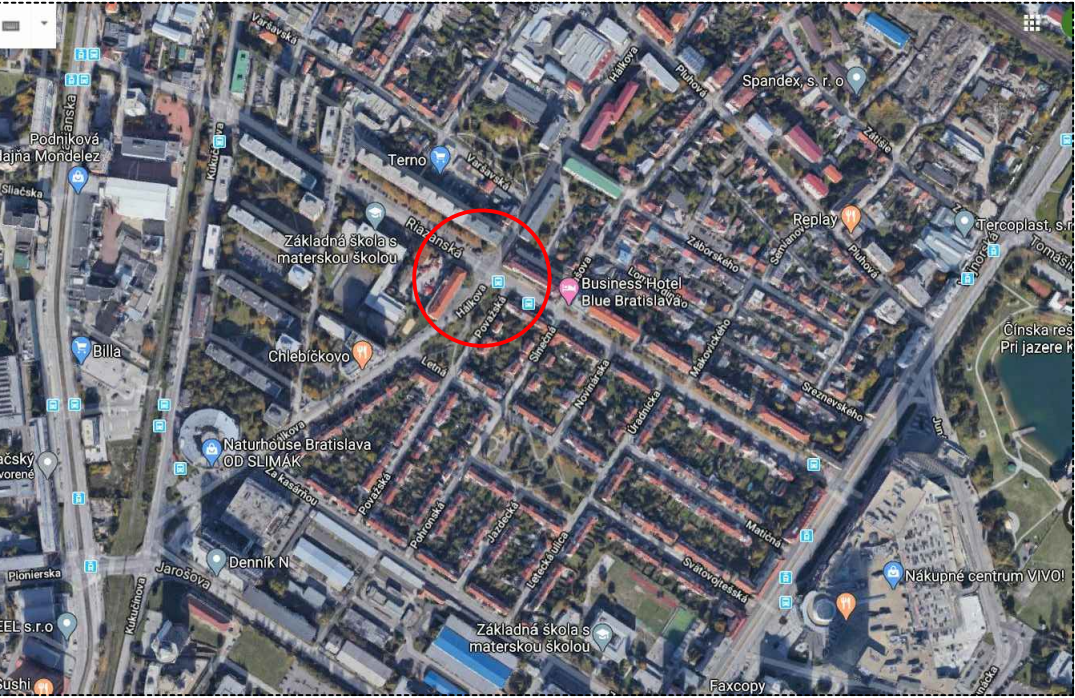



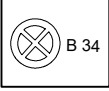

DETAIL




SITUÁCIA



Legenda:

-  Navrhované vodorovné dopravné značenie
-  Pôvodné zvislé dopravné značenie
-  Navrhované zvislé dopravné značenie

	MAGISTRÁT HLAVNÉHO MESTA SR BRATISLAVY		
	SEKCIA DOPRAVY		
	ODDELENIE DOPRAVNÉHO INŽINIERSTVA		
	Riazanská - Háľkova		STUPEŇ
	Návrh umiestnenia ZDZ 270, 530, 101, 509, 331 a VZDZ 621		POD
		DÁTUM	JÚN 2020
		MIERKA	1:500
VYPRACOVAL: ING. MASLÍKOVÁ		ČÍSLO PRÍLOHY	